

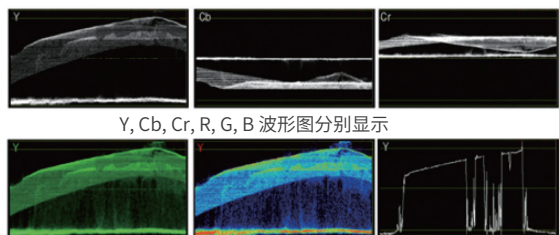
## S-1173F 技监级演播室监视器



### 波形分析



显示位置可选四个角落以及居中放大背景透明度可调



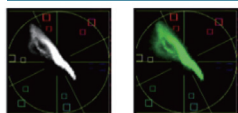
Y, Cb, Cr, R, G, B 波形图分别显示

绿色波形图

伪彩波形图

选单行波形图

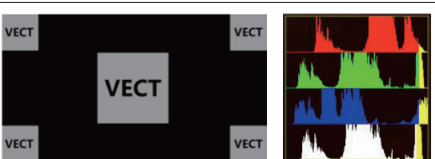
### 矢量图 / 直方图



白色矢量图

绿色矢量图

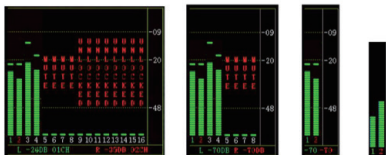
伪色矢量图



显示位置可选四个角落以及居中放大背景透明度可调

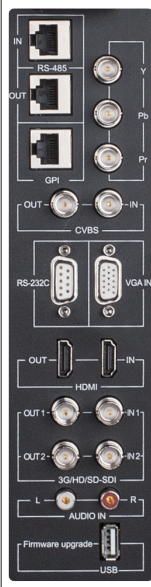
R/G/B/Y 分层显示

### 音频电平表



SDI 16路 / HDMI 8路音柱显示  
支持任选2路音频解嵌输出  
音频未锁定/静音/过高/过低报警  
音柱显示通道数/位置/透明度可调  
报警信息/刻度可开启或关闭

### 信号接口



### 功能特点

- ◆ 17.3英寸全高清AH-IPS液晶屏
- ◆ 2K/3G/HD/SD-SDI(2路)、HDMI监看
- ◆ Y/Pb/Pr、VGA、复合视频监看
- ◆ 16路音频解嵌音柱显示及音频异常报警
- ◆ 可选择任意2路音频解嵌输出
- ◆ 波形图Y/Cb/Cr/R/G/B及选单行显示
- ◆ 矢量图、R/G/B/Y直方图显示
- ◆ 红蓝双色辅助聚焦
- ◆ AFD画幅信息显示、时间码显示、行场延时
- ◆ UMD动态源名及软TALLY显示 (TSL)
- ◆ 构图比例辅助线:  
4:3/13:9/14:9/15:9/1.85:1/2.35:1
- ◆ 伪彩色、R/G/B/Mono单色、斑马纹
- ◆ 可选装V字型、安顿型电池扣板
- ◆ 支持19英寸机柜安装, 占高7U
- ◆ 支持USB固件升级

### 技术参数

液晶面板性能	
屏幕尺寸	17.3英寸
有效画面尺寸	381.89×214.8mm
分辨率	1920×1080
显示比例	16:9 (4:3 可调)
亮度	300cd/m <sup>2</sup>
对比度	700:1
显示颜色	1677万色
可视角度	水平: 160° 垂直: 160°

基本参数	
工作电压	AC: 100V-240V; DC: 11V-17V
功耗	≤32W
工作环境	温度0°C~+40°C; 湿度10%~90%
储存环境	温度-15°C~+60°C; 湿度10%~90%
整机尺寸	430×310×73mm
净重 (不含配件)	4.65kg

输入 / 输出	
BNC × 4	2K/3G/HD/SD-SDI 输入 × 2; 环出 × 2
BNC × 3	Y/Pb/Pr 输入
BNC × 2	复合视频输入 × 1; 环出 × 1
HDMI-A × 2	HDMI 1.3输入 × 1; 环出 × 1
RS485 × 3	UMD输入 × 1; 输出 × 1; GPI输入 × 1
RS232 × 1	UMD输入
VGA × 1	VGA输入
RCA × 2	L/R模拟音频输入
USB × 1	USB 输入 (固件升级)
3.5mm × 1	SDI、HDMI、模拟音频输出

视频格式		
CVBS		NTSC / PAL
SDI	SMPTE ST 2048-1: 2011	2048×1080p (60 / 59.94 / 50 / 30 / 29.97 / 25 / 24 / 23.98)
	SMPTE-425M	1080p (60 / 59.94 / 50)
	SMPTE-274M	1080i (60 / 59.94 / 50); 1080p (30 / 29.97 / 25 / 24 / 23.98)
	SMPTE-RP211	1080psf (30 / 29.97 / 25 / 24 / 23.98)
	SMPTE-296M	720p (60 / 59.94 / 50)
	SMPTE-125M	480i (59.94)
HDMI	ITU-R BT.656	576i (50)
		480i / 576i / 480p / 576p
		1080i (60 / 59.94 / 50); 720p (60 / 59.94 / 50)
Y/Pb/Pr		1080p (60 / 59.94 / 50 / 30 / 29.97 / 25 / 24 / 23.98)
		480i / 576i / 480p / 576p, 720p (50/60), 1080i (50/60), 1080p (50/60)
VGA		640×480 / 800×600 / 1024×768 / 1152×864 / 1280×768
		1280×960 / 1280×1024 / 1600×1200