

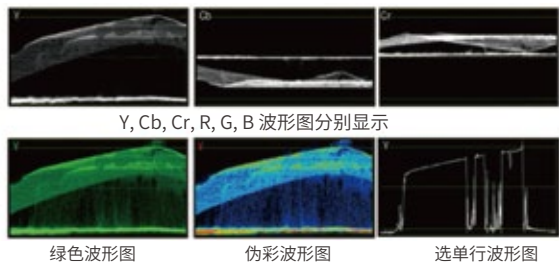
## S-1243F 技监级演播室监视器



### 波形分析



显示位置可选四个角落以及居中放大背景透明度可调



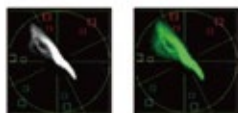
Y, Cb, Cr, R, G, B 波形图分别显示

绿色波形图

伪彩波形图

选单行波形图

### 矢量图 / 直方图



白色矢量图

绿色矢量图

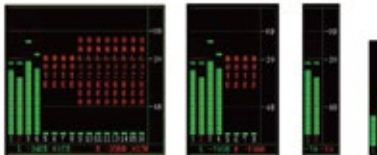
伪色矢量图



显示位置可选四个角落以及居中放大背景透明度可调

R/G/B/Y 分层显示

### 音频电平表



SDI 16路 / HDMI® 8路音柱显示  
支持任选2路音频解嵌输出  
音频未锁定/静音/过高/过低报警  
音柱显示通道数/位置/透明度可调  
报警信息/刻度可开启或关闭

### 信号接口



### 功能特点

- ◆ 24英寸全高清IPS液晶屏
- ◆ 2K/3G/HD/SD-SDI(2路)、HDMI®监看
- ◆ Y/Pb/Pr、VGA、复合视频监看
- ◆ 16路音频解嵌音柱显示及音频异常报警
- ◆ 可选择任意2路音频解嵌输出
- ◆ 波形图Y/Cb/Cr/R/G/B及选单行显示
- ◆ 矢量图、R/G/B/Y直方图显示
- ◆ 红蓝双色辅助聚焦
- ◆ AFD画幅信息显示、时间码显示、行场延时
- ◆ UMD动态源名及软TALLY显示 (TSL)
- ◆ 构图比例辅助线:  
4:3/13:9/14:9/15:9/1.85:1/2.35:1
- ◆ 伪彩色、R/G/B/Mono单色、斑马纹
- ◆ 可选装V字型、安顿型电池扣板
- ◆ 支持USB固件升级

### 技术参数

| 液晶面板性能 |                      |
|--------|----------------------|
| 屏幕尺寸   | 24英寸                 |
| 有效画面尺寸 | 527mm×296mm          |
| 分辨率    | 1920×1080            |
| 显示比例   | 16:9 (4:3 可调)        |
| 亮度     | 250cd/m <sup>2</sup> |
| 对比度    | 1000:1               |
| 显示颜色   | 1677万色               |
| 可视角度   | 水平: 178° 垂直: 178°    |

| 基本参数      |                            |
|-----------|----------------------------|
| 工作电压      | AC: 100V-240V; DC: 11V-17V |
| 功耗        | ≤36W                       |
| 工作环境      | 温度0°C~+40°C; 湿度10%~90%     |
| 储存环境      | 温度-15°C~+60°C; 湿度10%~90%   |
| 整机尺寸      | 576×387×87mm               |
| 净重 (不含配件) | 7.2 Kg                     |

| 输入 / 输出     |                             |
|-------------|-----------------------------|
| BNC × 4     | 2K/3G/HD/SD-SDI 输入×2; 环出×2  |
| BNC × 3     | Y/Pb/Pr 输入                  |
| BNC × 2     | 复合视频输入×1; 环出×1              |
| HDMI®-A × 2 | HDMI® 1.3 1080@60输入×1; 环出×1 |
| RS485 × 3   | UMD输入×1; 输出×1; GPI输入×1      |
| RS232 × 1   | UMD输入                       |
| VGA × 1     | VGA输入                       |
| RCA × 2     | L/R模拟音频输入                   |
| USB × 1     | USB 输入 (固件升级)               |
| 3.5mm × 1   | SDI、HDMI®、模拟音频输出            |

| 视频格式    |                       |   |
|---------|-----------------------|---|
| CVBS    |                       | NTSC / PAL  |
| SDI     | SMPTE ST 2048-1: 2011 | 2048×1080p (60 / 59.94 / 50 / 30 / 29.97 / 25 / 24 / 23.98)           |
|         | SMPTE-425M            | 1080p (60 / 59.94 / 50)   |
|         | SMPTE-274M            | 1080i (60 / 59.94 / 50); 1080p (30 / 29.97 / 25 / 24 / 23.98)         |
|         | SMPTE-RP211           | 1080psf (30 / 29.97 / 25 / 24 / 23.98)                                |
|         | SMPTE-296M            | 720p (60 / 59.94 / 50)  |
|         | SMPTE-125M            | 480i (59.94)  |
| HDMI®   | ITU-R BT.656          | 576i (50)   |
|         |                       | 480i / 576i / 480p / 576p   |
|         |                       | 1080i (60 / 59.94 / 50); 720p (60 / 59.94 / 50)                       |
| Y/Pb/Pr |                       | 1080p (60 / 59.94 / 50 / 30 / 29.97 / 25 / 24 / 23.98)                |
|         |                       | 480i / 576i / 480p / 576p, 720p (50/60), 1080i (50/60), 1080p (50/60) |
| VGA     |                       | 640×480 / 800×600 / 1024×768 / 1152×864 / 1280×768                    |
|         |                       | 1280×960 / 1280×1024 / 1600×1200                                      |