

SWIT®

技监级专业NDI®监视器



BM-215-NDI

21.5寸高清护眼LCD, 100% P3广色域屏



BM-245-NDI

23.8寸高清护眼LCD, 100% P3广色域屏

功能特点

■ 高清广色域护眼LCD显示屏

专为广播级NDI®制作设计, 采用1920x1080高清LCD显示屏, 400nits背光, 100% DCI-P3广色域, 视觉舒适度指数VICO 1.97教育级护眼, 清澈、透亮。

BM-215-NDI 21.5英寸 1920x1080 400nits 100% DCI-P3

BM-245-NDI 23.8英寸 1920x1080 400nits 100% DCI-P3

■ NDI® / SDI / HDMI接口

高带宽4K NDI®源监看, 并支持将NDI®解码为3GSDI输出。

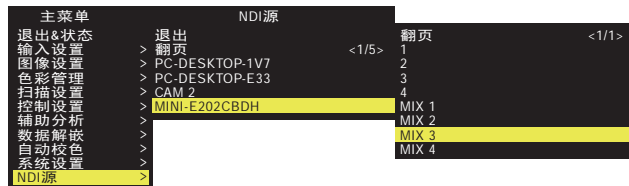
支持3GSDI 2进1出, 支持HDMI 2.0 4K60P输入。

支持PBP左右画面或PIP画中画同时监看NDI®, SDI或HDMI信号。



■ 快速选择切换NDI®源, 支持发现服务

接入网络后, 监视器将自动发现所有NDI®源, 可在菜单中快速选择NDI®设备和NDI®源, 支持Discover Server发现服务, 可跨网段发现NDI®源。

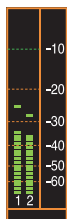


■ 支持NDI®低码流模式

监视器开启NDI®低码流模式, 可以切换为NDI®源中prvw通道的低码流视频监看, 以节省网络资源。

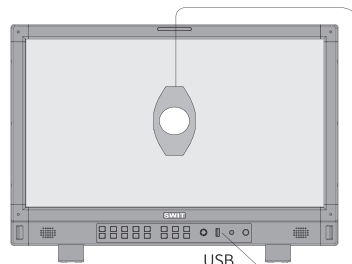
■ NDI®内嵌音频音柱及李沙育图显示

支持NDI® 2路音频解嵌, 显示音频电平表及李沙育相位图。



■ 3DLUT全自动校色

监视器内置3DLUT校色软件, 支持爱色丽X-rite i1及JETI Specbos 1211色彩探头直接USB接入监视器, 15分钟自动完成专业的3DLUT校色, 校色结果Delta E < 1.0。



内置3DLUT校色软件, X-rite i1或Jetti Specbos 1211色彩探头直接插入监视器USB口完成自动校色。



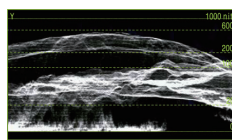
JETI Specbos 1211



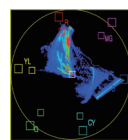
爱色丽X-rite i1 (仅支持SWIT专供版)

■ 视频辅助图形

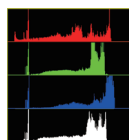
支持波形图选择任意一个单行显示; 支持矢量图、直方图以及独创的色域分布图显示。所有辅助图形可选择显示位置、设置大小、颜色和透明度。



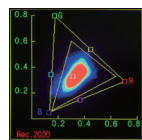
Y/Cb/Cr/R/G/B波形图, 带nit刻度



矢量图



R/G/B/Y直方图



709/2020色域分布图

■ 其他功能

HLG/PQ/S-log3 HDR及Gamma 1.0/1.8/2.2/2.4/2.6 SDR选择;

Rec.709 / DCI-P3 / Rec.2020 多色域选择;

User 3DLUT查找表cube文件通过USB上传;

辅助聚焦、R/G/B/W单色、伪彩色、斑马纹、行场延时、冻结帧;

支持15:9, 14:9, 13:9, 4:3, 2.35:1, 2:1, 1.85:1及用户自定义标记线;

支持TSL 3.1/4.0 UMD 动态源名及TALLY显示;

支持AC输入、四芯卡侬DC输入及V口电池供电;

GPI控制、IP Webserver网页远程控制、USB固件升级;



- ◆ 自动发现/快速切换NDI®源
- ◆ 支持NDI®转SDI解码输出
- ◆ 100% DCI-P3广色域屏
- ◆ 3DLUT 15分钟全自动校色
- ◆ 专业音视频分析工具

视频格式

NDI®

4096×2160p (30 / 29.97 / 25 / 24 / 23.98)
3840×2160p (30 / 29.97 / 25 / 24 / 23.98)
2048×1080p (60 / 59.94 / 50 / 30 / 29.97 / 25 / 24 / 23.98)
2048×1080i (50 / 59.94 / 60)
1080p (60 / 59.94 / 50 / 30 / 29.97 / 25 / 24 / 23.98)
1080i (60 / 59.94 / 50)
720p (60 / 59.94 / 50)

NDI® 转SDI解码输出

2048×1080p (60 / 59.94 / 50 / 30 / 29.97 / 25 / 24 / 23.98)
2048×1080i (50 / 59.94 / 60)
1080p (60 / 59.94 / 50 / 30 / 29.97 / 25 / 24 / 23.98)
1080i (60 / 59.94 / 50)
720p (60 / 59.94 / 50)

SDI输入及环出

2048×1080p (60 / 59.94 / 50 / 30 / 29.97 / 25 / 24 / 23.98)
2048×1080i (50 / 59.94 / 60)
1080p (60 / 59.94 / 50 / 30 / 29.97 / 25 / 24 / 23.98)
1080i (60 / 59.94 / 50)
1080psf (30 / 29.97 / 25 / 24 / 23.98)
720p (60 / 59.94 / 50)
480i (59.94) 576i (50)

HDMI输入

4096×2160p (60 / 59.94 / 50 / 30 / 29.97 / 25 / 24 / 23.98)
3840×2160p (60 / 59.94 / 50 / 30 / 29.97 / 25 / 24 / 23.98)
1080p (60 / 59.94 / 50 / 30 / 29.97 / 25 / 24 / 23.98)
1080i (60 / 59.94 / 50)
720p (60 / 59.94 / 50)

技术参数

型号	BM-215-NDI	BM-245-NDI
显示屏		
LCD尺寸	21.5英寸	23.8英寸
分辨率	1920×1080	1920×1080
显示比例	16:9	16:9
色彩深度	8bit 1677万色	8bit 1677万色
色域占比	100% DCI-P3	100% DCI-P3
可视角度	H/V 178/178	H/V 178/178
亮度/对比度	400nits, 1000:1	400nits, 1000:1
信号接口		
NDI®	4K NDI® RJ45×1	
NDI®转SDI输出	3G/HD-SDI ×1	
SDI输入	3G/HD-SDI ×2	
SDI环出	3G/HD-SDI ×1	
HDMI输入	HDMI 2.0 ×1	
音频输出	3.5mm插口 + 扬声器	
UMD输入&输出	RS485×2	
GPI (Tally)	RS485×1	
Ethernet	RJ45×1, 1000M	
USB	USB-A×1 – 3DLUT及固件升级	
其他		
AC输入	AC 100-240V, 50/60Hz, 0.8A	
DC输入	四芯卡侬DC 12-17V及V口电池扣板	
功耗	≤45W	
工作环境	0℃ ~ +40℃; 10% ~ 90%	
存储环境	- 15℃ ~ + 60℃; 10% ~ 90%	
整机尺寸	530.6×364.3×74.2mm	580.9×392.3×73.6mm
净重	6.05kg	6.7kg

